



ACCESSOIRES béton VOIE SECHE:

- Lance courte de pré-mouillage :



- Cône de projection, corps de lance, bague à eau, support, douille :



- Robinnet à poiteau, vanne à membrane :



- Disque d'usure caoutchouc et acier :

Fourniture de disque acier et caoutchouc, joint papier, **rectification en fonction de l'état d'usure**



- Accessoires :

Insertion coudée ou droite



Graisseur



Raccords Victaulic pour voie sèche
Douille Victaulic à souder



Collier



Barillet





ACCESSOIRES béton VOIE HUMIDE:

Lance



Douille Victaulic à souder



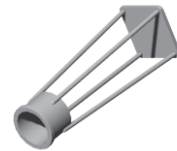
Goupille de sécurité



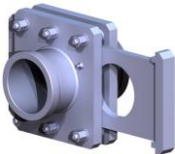
Balle de nettoyage



Lance et arrêt de balle



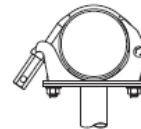
Vanne guillotine 85 bar



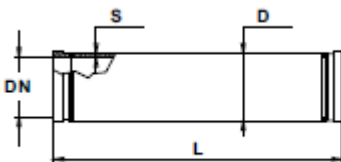
collier



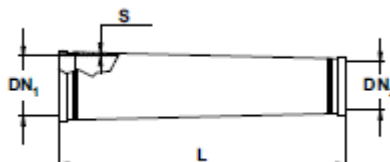
Collier support tube rigide



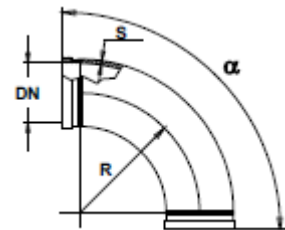
Tube avec ou sans soudure :
Droit



Réduit



coudé





- Vanne BS laiton ou inox :



- Clapet anti retour :



- Collier tourillon :



- Système de sécurité câble et attache:



- Tube PEHD :



- Raccords en fonte malléable noir ou galvanisé:



- Accessoires Victaulic basse pression:

