



# TINAFLEX

EXIGENCE - QUALITÉ - EXPERTISE



## BRASSICOLE

# FLEXIBLES-TUYAUX-RACCORDS

EXPERTISE  
DE VOS INSTALLATIONS  
CONSEIL

SOLUTIONS  
INDUSTRIELLES ET/OU ARTISANALES  
SUR MESURE

# CATALOGUE



[www.tinaflex.fr](http://www.tinaflex.fr) - +33 (0)169476048 - [contact@tinaflex.fr](mailto:contact@tinaflex.fr)



**CONSEILS  
SUR  
MESURE**

## TINAFLEX : EXIGENCE, QUALITÉ, EXPERTISE

### LE CONSEIL

EXPERTISE ET CONTRÔLE SUR SITE .....	P.4
CONCEPTION DE SOLUTIONS INNOVANTES SUR MESURE .....	P.5

### LES ESSENTIELS

VINIFOOD.....	P.6
PLURIFOOD II R PMS 10 BAR .....	P.7
T.BEERFLEX .....	P.8

### LES UTILITÉS

PLURIFOOD II R .....	P.9
TINALAV .....	P.10
TUBE SILICONE .....	P.11
TINAVAP AL6 .....	P.12

### RACCORDS & ACCESSOIRES

RACCORDS SMS/DIN/CLAMP/MACON .....	P.13
COLLIERS ½ COQUILLE .....	P.14
ACCESSOIRES RACCORDS ALIMENTAIRES .....	P.15
PISTOLETS DE NETTOYAGE EN LAITON .....	P.16
PISTOLETS DE NETTOYAGE EN INOX .....	P.17
ACCESSOIRES DE PISTOLET .....	P.18
WATER SAVER .....	P.19
ENROULEURS INOX .....	P.20,21
FLEXBOT <sup>©</sup> .....	P.22
CARTE DU BRASSAGE .....	P.23



## EXIGENCE

TINAFLEX a choisi des gammes de tuyaux techniques, de qualité, sélectionnées parmi les meilleurs producteurs européens pour répondre aux constantes évolutions de vos besoins.

Une parfaite adéquation tuyau/ produit véhiculé y est nécessaire: c'est le critère primordiale qui permettra de choisir le bon tuyau, le bon raccord et de respecter les contraintes d'utilisation.

Nos produits s'adaptent à vos besoins.

L'excellence de notre relation avec nos clients est au cœur de notre démarche ; de l'écoute attentive de votre besoin à la qualité de notre service après-vente , nous répondons : **PRÉSENT**

## QUALITÉ

TINAFLEX s'est engagé dans une démarche **QUALITÉ** exigeante pour le respect des normes spécifiques en vigueur pour chaque industrie

Les contrôles effectués à chaque niveau garanti respect des ormes et sécurité

Commande - Livraison - Après-Vente : Votre satisfaction est au cœur de nos préoccupations

## EXPERTISE

Le choix du flexible peut être stratégique pour votre production grâce à notre bureau d'étude nous vous suivons de la conception à l'installation,

TINAFLEX conçoit des solutions innovantes sur mesure.

A vos besoins, vos contraintes, vos exigences, vos challenges, à chacune de vos spécificités Tinaflex apporte le meilleur choix de tuyau dans les meilleurs délais.



## DES STOCKS IMPORTANTS DES LIVRAISONS SANS DÉLAI



Qualité des produits  
Contrôles effectués à tous les niveaux  
Fiabilité du service de la commande  
à la livraison  
Sécurité assurée

Solutions sur mesure  
Innovation

Bruno TINAT a plus de 30 ans d'expérience dans la distribution et la fabrication de tuyaux et flexibles industriels. Avec la passion du métier et du travail bien fait il a créé TINAFLEX en Août 2014.

## EXPERTISES ET CONTRÔLES SUR SITE

VOUS AVEZ UN DOUTE SUR VOS  
PARCS FLEXIBLES ?

VOTRE PARC FLEXIBLE EST-IL ADAPTÉ  
À VOS BESOINS?

## PLANIFIEZ UNE EXPERTISE !

TINAFLEX s'est doté de moyens techniques innovants pour vous accompagner dans vos projets les plus ambitieux

## CONCEPTION DE SOLUTIONS INNOVANTES SUR-MESURE CONSEIL, SUIVI ET CONDUITE DU PROJET

Conseils  
Études sur mesure  
Élaboration de cahier des charges  
Maquettage sur site  
Conduite du projet  
Suivi

Intervention sur vos sites de production

Vos questions, vos impératifs,  
Vos critères de qualité, vos processus  
de nettoyage,  
Vos exigences



## Applications

Alimentaire  
Vinicole

## Propriétés

Tuyau pouvant travailler à l'aspiration et au refoulement,  
Mélange garanti **sans transfert d'odeur ni de goût**,  
Destiné au **transfert de vin, d'alcool titrant jusqu'à 96% ou des produits laitiers**.  
Le revêtement spécifique revêtu par film UPE permet un glissement au sol aisé et une résistance à l'abrasion accrue

## Tube

IIR  
Garanti sans phtalate  
Blanc  
Lisse

## Renforcement

Spirale noyée + plis textiles

## Revêtement

Caoutchouc base UPE alimentaire  
Aspect ondulé glissant  
Résistant à l'abrasion, à l'ozone  
et aux conditions atmosphériques

## Caractéristiques Techniques

T°C : -40°C à + 120°C  
PS=10 bar PLNE≥30 bar  
Dépression: 0,9 bar

## Conforme aux normes en vigueur

CE 1935/2004  
CE 2023/2006  
FDA CFR 21 177.2600  
REACH CE 1907/2006

## Sur demande

Emballage individuel des flexibles  
Marquage spécifique  
Adaptation à vos installations



Les mélanges caoutchouc utilisés pour la fabrication de ce tuyau sont garantis **sans dérivés animaux**.

DIAMÈTRE INT	
MM	
38	
51	
63,5	
70	
76	

DIAMÈTRE EXT	
MM	
51	
64	
80	
86	
92	

POIDS	
KG/M	
1,25	
1,50	
2,60	
3,00	
3,30	

RAYON DE COURBURE	
MM	
150	
230	
350	
400	
450	

Les informations techniques sont données à une température de 20°C

La durée de vie d'un tuyau est affectée par les nettoyages et les stérilisations, dépend de la fréquence et de la durée de ces opérations.  
Avant toute mise en service, les tuyaux doivent être rincés à l'eau chaude, puis nettoyés par votre procédure habituelle de nettoyage afin d'éviter toute altération de votre produit.

## Equipements

Raccords Macon, SMS, DIN

Montage : ½ coquille ou sertis

Protection : Bouchon et Rondelle **FlexBOT®**



# PLURIFOOD® IIR PMS 10 BAR



## Applications

Alimentaire  
 Vinicole  
 Pharmaceutique  
 Cosmétique

## Propriétés

Tuyau pouvant travailler à l'aspiration et au refoulement,  
 Destiné au transfert de vin, d'alcool titrant jusqu'à 96% ou des produits laitiers.  
 Mélange garanti sans transfert d'odeur ni de goût.  
 Sertissage sans zone de rétention.

## Tube

IIR  
 Garanti sans phtalate  
 Blanc  
 Lisse

## Renforcement

Spirale noyée + plis textiles

## Revêtement

Caoutchouc,  
 Impression toile,  
 Résistant à l'abrasion, à l'ozone et  
 aux conditions atmosphériques

## Caractéristiques Techniques

T°C : -40°C à + 120°C  
 PS=10 bar PLNE≥30 bar  
 Dépression: 0,9 bar

## Conforme aux normes en vigueur

CE 1935/2004  
 CE 2023/2006  
 FDA CFR 21 177.2600  
 REACH CE 1907/2006

## Sur demande

Possibilité d'autre Diamètres,  
 Possibilité d'autre Pression,  
 Possibilité de changement de la couleur du revêtement.



LES ESSENTIELS

Les mélanges caoutchouc utilisés pour la fabrication de ce tuyau sont garantis **sans dérivés animaux**.

DIAMÈTRE INT MM	DIAMÈTRE EXT MM	POIDS KG/M	RAYON DE COURBURE MM
19	31	0,60	80
25	37	0,74	120
32	44	0,90	150
38	51	1,25	200
51	66	1,80	250
63,5	79,5	2,60	360
76	92	3,23	450
102	118	4,70	600

Les informations techniques sont données à une température de 20°C

La durée de vie d'un tuyau est affectée par les nettoyages et les stérilisations, dépend de la fréquence et de la durée de ces opérations.  
 Avant toute mise en service, les tuyaux doivent être rincés à l'eau chaude, puis nettoyés par votre procédure habituelle de nettoyage afin d'éviter toute altération de votre produit.

## Equipements

Raccords SMS, DIN, CLAMP, A GAMES

Montage : ½ coquille ou sertis

Protection : Bouchon et Rondelle **FlexBOT®**



# T.BEERFLEX



## Applications

Alimentaire  
Brassicole

### Propriétés

Tuyau pouvant travailler à l'**aspiration** et au **refoulement**,  
Destiné au **transfert de bière brute, pasteurisée**, de boissons alcoolisées Homologué par l'institut  
WEIHENSTEPHAN de Munich  
Sans transfert d'odeur ni de goût.

### Tube

IIR  
Garanti sans phtalate  
Blanc  
Lisse

### Renforcement

Spirale acier + plis synthétiques + fils de masse

### Revêtement

Caoutchouc base CR,  
Impression toile  
Résistant à l'abrasion, à l'ozone  
et aux conditions atmosphériques

### Caractéristiques Techniques

T°C : -40°C à + 120°C  
Dépression: 0,9 bar  
PMS=15 bar PLNE ≥ 45 bar

### Conforme aux normes en vigueur

CE 1935/2004  
CE 2023/2006  
FDA CFR 21 177.2600  
REACH CE 1907/2006

Les mélanges caoutchouc utilisés pour la fabrication  
de ce tuyau sont garantis **sans dérivés animaux**.

### Sur demande

Autre diamètre  
Autre pression  
Autre couleur du revêtement



DIAMÈTRE INT MM
19
25
32
38
51
63
7

DIAMÈTRE EXT MM
32
38
45
52
66
84
95

POIDS KG/M
0,67
0,85
1,20
1,50
1,90
3,25
3,85

RAYON DE COURBURE MM
95
125
160
190
300
450
530

Les informations techniques sont données à une température de 20°C

La durée de vie d'un tuyau est affectée par les nettoyages et les stérilisations, dépend de la fréquence et de la durée de ces opérations.  
Avant toute mise en service, les tuyaux doivent être rincés à l'eau chaude, puis nettoyés par votre procédure habituelle de nettoyage afin d'éviter toute altération de votre produit.

### Equipements

Raccords Macon, SMS, DIN, CLAMP

Montage : ½ coquille ou sertis

Protection : Bouchon et Rondelle **FlexBOT**®







# PLURIFOOD® IIR



**Applications**  
 Alimentaire  
 Vinicole  
 Pharmaceutique  
 Cosmétique

**LES UTILITÉS**

**Propriétés**

Tuyau pouvant travailler à l'aspiration et au refoulement,  
 Destiné au transfert de vin, d'alcool titrant jusqu'à 96% ou des produits laitiers.  
**Sans transfert d'odeur ni de goût.**  
 Sertissage sans zone de rétention.

**Tube**

IIR  
 Garanti sans phtalate  
 Blanc  
 Lisse

**Renforcement**

Spirale noyée + plis textiles

**Revêtement**

Caoutchouc,  
 Impression toile  
 Résistant à l'abrasion, à l'ozone  
 et aux conditions atmosphériques

**Caractéristiques Techniques**

T°C : -30°C à + 80°C  
 Dépression: 0,9 bar  
 PLNE ≥ 3 x PS

**Conforme aux normes en vigueur**

CE 1935/2004  
 CE 2023/2006  
 FDA CFR 21 177.2600  
 REACH CE 1907/2006

**Sur demande**

Autre diamètre  
 Autre pression  
 Autre couleur du revêtement



Les mélanges caoutchouc utilisés pour la fabrication de ce tuyau sont garantis **sans dérivés animaux**.

DIAMÈTRE INT MM	DIAMÈTRE EXT MM	PRESSION BAR	POIDS KG/M	RAYON DE COURBURE MM
13	22	20	0,35	50
19	29	18	0,58	70
25	35	15	0,69	90
32	42	12	0,83	135
38	49	10	1,15	150
51	62	8	1,50	225
63	74	7	2,10	300

Les informations techniques sont données à une température de 20°C

La durée de vie d'un tuyau est affectée par les nettoyages et les stérilisations, dépend de la fréquence et de la durée de ces opérations.  
 Avant toute mise en service, les tuyaux doivent être rincés à l'eau chaude, puis nettoyés par votre procédure habituelle de nettoyage afin d'éviter toute altération de votre produit.

**Equipements**

Raccords SMS, DIN, CLAMP, A CAMES

Montage : ½ coquille ou sertis

Protection : Bouchon et Rondelle **FlexBOT®**





# TINALAV



## Applications

Alimentaire  
 Viticole  
 Brassicole

### Propriétés

Tuyau spécialement conçu pour le **nettoyage dans l'industrie agro-alimentaire**,  
**Refoulement d'eau froide ou chaude**, pouvant travailler jusqu'à 120°C

### Tube

EPDM  
 Blanc  
 Lisse

### Renforcement

Plis textiles

### Revêtement

Caoutchouc base EPDM,  
 Résistant aux produits détergents usuels,  
 Résistant à l'abrasion, à l'ozone,  
 Résistant aux conditions atmosphériques.

### Caractéristiques Techniques

T°C : - 30°C à + 120°C  
 PS= 10 bar PLNE ≥ 30 bar

### Conforme aux normes en vigueur

CE 1935/2004 CE 2023/2006  
 FDA CFR 21 177.2600  
 REACH CE 1907/2006

Les mélanges caoutchouc utilisés pour la fabrication de ce tuyau sont garantis **sans dérivé animal**.

### Sur demande

Emballage individuel des flexibles,  
 Marquage spécifique.



DIAMÈTRE INT MM	DIAMÈTRE EXT MM	POIDS KG/M	RAYON DE COURBURE MM
13	21	0,42	60
16	26	0,52	70
19	31	0,80	90
25	36	0,99	110

Les informations techniques sont données à une température de 20°C

La durée de vie d'un tuyau est affectée par les nettoyages et les stérilisations, dépend de la fréquence et de la durée de ces opérations.  
 Avant toute mise en service, les tuyaux doivent être rincés à l'eau chaude, puis nettoyés par votre procédure habituelle de nettoyage afin d'éviter toute altération de votre produit.

### Equipements

Raccords BSP



Montage : sertis



Idéal pour enrouleurs





# TUBE SILICONE

**Applications**  
Alimentaire  
Pharmaceutique



## Propriétés

Tube pouvant travailler au **refoulement uniquement**.

Destiné **au transfert de produits alimentaires**, grade médical. Tube **totalemment inerte et biologiquement neutre**.

## Tube et Revêtement

Silicone Lisse

## Caractéristiques Techniques

T°C : -50°C à + 200°C

Dureté: 60+/-5 ShA

Poids spécifique suivant ASTM D792 : 1,16 gr/cm<sup>3</sup>

Résistance au déchirement suivant ASTM D624A : 23 kN/M

Module 100% suivant ASTM D412C : 3,4 Mpa

Allongement Rupture suivant ASTM D412C : 450 %

Viscosité de Mooney suivant ASTM D1646 : 47

Longueur : en fonction des diamètres et épaisseurs



## Conforme aux normes en vigueur

FDA CFR 21 item 177.2600

EU 1935/2004

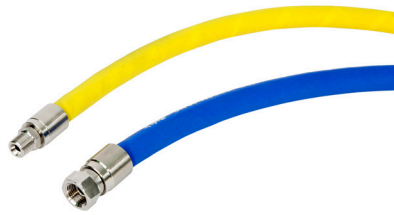
## Sur demande

Autre diamètre

DIAMÈTREINT MM
1
2
3
4
5
5
6
8
8
10
12
15
20
25

DIAMÈTREEXT MM
3
4
6
6
8
10
8
10
15
14
16
21
27
35

# TINAVAP AL 6



**Applications**  
Alimentaire

## Propriétés

Tuyau spécialement conçu pour les applications de **transfert de vapeur ou d'eau chaude** pour le **nettoyage des installations ou équipement**.

Convient également pour les applications **d'azote gazeux** revêtement jaune sur demande.

## Tube

EPDM  
Sans phtalate  
Blanc  
Lisse

## Renforcement

Plis synthétiques  
Haute résistance à la température

## Revêtement

Caoutchouc EPDM,  
Aspect bandelé, micro perforé  
Résistant aux vieillissements, à l'Ozone et à l'abrasion.

## Caractéristiques Techniques

T°C : -40°C à + 164°C  
PS=6 bar à 164°C  
PS=20 bar à 95°C  
PLNE=60 bar

## Conforme aux normes en vigueur

EN 1935/2004  
FDA CFR 21 item 177.2600  
REACH CE 1907/2006

Les mélanges pour la fabrication de ce tuyau sont garantis **sans dérivés animaux**.



DIAMÈTRE INT MM
10
13
16
19
25
38
50

DIAMÈTRE EXT MM
20
23
28
31
37
54
68

POIDS KG/M
0,29
0,35
0,41
0,60
0,93
1,47
2,03

RAYON DE COURBURE MM
100
130
160
190
250
380
500

Les informations techniques sont données à une température de 20°C

La durée de vie d'un tuyau est affectée par les nettoyages et les stérilisations, dépend de la fréquence et de la durée de ces opérations. Avant toute mise en service, les tuyaux doivent être rincés à l'eau chaude, puis nettoyés par votre procédure habituelle de nettoyage afin d'éviter toute altération de votre produit.

## Equipements

Raccords SMS, BSP, Clamp

Montage : Sertis



# RACCORDS SMS / DIN / CLAMP / MACON

## Applications

Vinicole  
Alimentaire

TINAFLEX propose une large gamme de raccords alimentaires.

Tous nos raccords monoblocs et jupes de sertissage sont usinés suivant nos plans et nos spécifications.

Leurs profils ont été étudiés pour optimiser la liaison tuyau, raccord et jupe.

Nos raccords alimentaires sont en **inox 316L**, les jupes de sertissage en **inox 304L** (316L sur demande), les écrous en **inox 304L** (316L sur demande).

Nous pouvons en fonction de vos applications **sur demande** utiliser d'autres matières : 904L, Duplex, Super Duplex, ... également en PTFE ou Polypropylène .

A la demande, un **test PMI** (Positive Material Identification) peut vous être fourni. (Test garantissant la matière utilisée)

Rugosité standard : **0,8 µM** (autre sur demande)

Les raccords coudés seront réalisés en **mécano-soudé par soudure TIG**

Les joints proposés sont conformes à la **norme EN 1935/2004**

## SMS



Dimension 25, 32, 38, 51, 63, 76 & 104 (101.6 sur demande)

## DIN 11851



Dimension 10, 15, 20, 25, 32, 40, 50, 65, 80, 100, 125 & 150  
Autres normes DIN sur demande

## CLAMP : toutes normes



Dimension : SMS, ISO, DIN, ASME-BPE, ...

Le type de clamp définit le diamètre de passage  $\varnothing A$

Dimension fêrulle  $\varnothing B$  : Micro 25mm, Mini 34mm, SMS à partir de 50,5mm, ...



## MACON



Dimension: 40, 50, 60, 60 Pépin ou Paris, 70, 80 & 100

# COLLIERS 1/2 COQUILLE

Matériel : Inox 304L en accord avec EN14420-3

DIMENSION	MIN MM	MAX MM	SUR STOCK
13 X 5	22	24	X
19 X 6	30	33	X
25 X 6	36	39	X
32 X 6	43	46	X
38 X 6,5	50	53	X
50 X 8	63	67	X
63 X 7	78	82	X
75 X 8	89	93	X
100 X 8	114	119	X
150 X 10	167	173	X

Matériel : Inox 304 L

DIMENSION	MIN MM	MAX MM	SUR STOCK
50 X 6	60	64	X
63 X 6	73	77	X
75 X 6,5	86	90	X



Fournis avec vis et écrou frein inox



Matériel : Aluminium

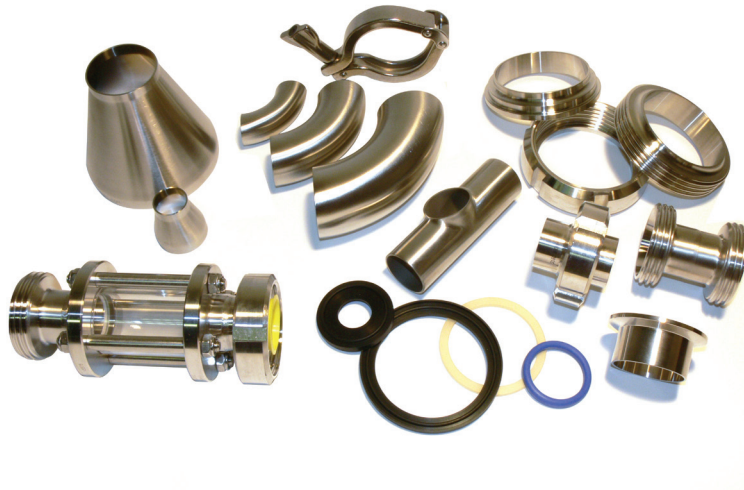
DIMENSION	MIN MM	MAX MM	EN ACCORD AVEC EN14420-3	SUR STOCK
13 X 5	22	24	X	X
19 X 5	30	33	X	X
25 X 6	36	39	X	X
25 X 8	40	43		
32 X 6	43	46	X	X
38 X 6,5	50	53	X	X
38 X 8	53	56		
50 X 2	52	56		X
50 X 6	60	64		X
50 X 8	63	67	X	X
50 X 10	68	70		
63 X 7	78	82	X	X
63 X 10	83	87		
75 X 8	89	93	X	X
75 X 10	93	97		
75 X 12	97	110		
100 X 8	114	119	X	
100 X 10	118	122		
100 X 12	122	126		
100 X 14	126	130		
100 X 16	130	134		
125 X 10	143	147		
125 X 15	153	157		
150 X 10	167	173	X	
150 X 13	174	178		
150 X 15	178	182		
200 X 12	222	229	X	

Fournis avec vis et écrou acier, sur demande vis inox et écrou frein

RACCORDS & ACCESSOIRES

# ACCESSOIRES RACCORDS ALIMENTAIRES

**Applications**  
Alimentaire



## **Accessoires**

Ecrou  
Bouchon  
Ecrou bouchon  
Nez et douille à souder  
Coude 45°, 90°, 180° avec ou sans partie droite  
Réduction concentrique  
Réduction excentrique  
Té, croix  
Viseur Tubulaire  
Joint

## **Matière**

Inox 316L et/ou 304L  
Joint : PTFE, EPDM, FKM, VMQ, NBR,...

# PISTOLETS DE NETTOYAGE

(COURBE PRESSION/DÉBIT SUR DEMANDE)

**Spécification des pistolets en laiton ou laiton chromé (bleu uniquement)**



Flèche rouge de direction du jet



Arbre inox avec 2 joints EPDM et ressort inox



Jet ajustable



Poussoir inox renforcé



Poignée modifiée



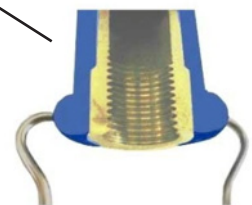
Isolation EPDM

Température Max : 95°C  
PS= 24 bar

Existe en bleu, rouge, vert, jaune, noir et blanc



Existe avec une poignée de protection en bleu uniquement



Poignée en caoutchouc renforcé et fixée





# PISTOLETS DE NETTOYAGE

(COURBE PRESSION/DÉBIT SUR DEMANDE)

## Spécification des pistolets en inox



Le nez diffuseur est modifié pour un contrôle facile de la forme du jet



Poignée en caoutchouc est plus longue avec collerette



La forme du levier est modifiée



Double isolation de poignée



Optionnel raccord tournant avec roulement à bille inox et joint plat, 1/2" ou 3/4" femelle



Température Max : 95°C  
PS= 24 bar



Isolation des raccords

Existe en bleu et blanc, possibilité d'adapter une lance, version EX zone 1 & 2



# PISTOLET DE NETTOYAGE

**Pistolet de nettoyage industriel eau chaude ou froide en laiton ou inox**



Le jet de l'eau est réglable en tournant la tête. Pour économiser l'eau les pistolets peuvent être totalement fermés sans abîmer le tuyau  
Grand débit jusqu'à 160 litre/min à 16 bar

Température Max 80°C  
PS= 16 bar

# ACCESSOIRES DE PISTOLET

**Raccord tournant** : existe en laiton, laiton chromé ou inox



**Coupleur et about**

Existe en laiton chromé passage de 11, 15 & 20 passage libre ou avec clapet



Existe en inox passage de 10, 11 & 12



# WATER SAVER



## Applications

Vinicole  
Alimentaire

## Propriétés

« WATER SAVER » Economisez de l'argent en économisant l'eau.

Tous les modèles peuvent être utilisés sur des circuits d'eau froide ou d'eau chaude jusqu'à 65°C en continu, de façon occasionnelle pointe à 100°C en utilisant les « EPI » adéquats.

L'eau ne peut passer que si une pression est exercée sur la partie caoutchouc:







PMS = 7 bar

Sortie : Femelle BSP ¾ laiton ou inox 304L \*

Longueur: 230mm

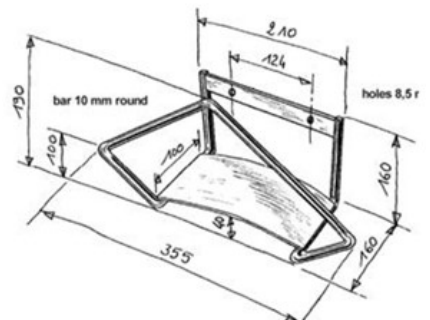
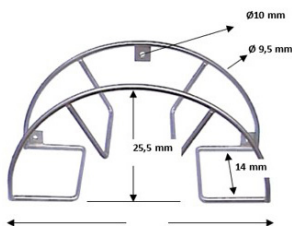
Sur la version inox la buse en caoutchouc est FDA  
4 versions différentes

Model S :	Model M :	Model L :	Model R :
Jet plat PMS=4,5 bar Q= 13 L/Min	Ø 13mm PMS=4,5 bar Q= 23 L/Min	Ø 9mm PMS=4,5 bar Q= 23 L/Min	Ø 4,5mm PMS=4,5 bar Q= 17 L/Min
			

## SUPPORTS MURAUX DE TUYAUX EN INOX 304

Ils permettent le rangement des flexibles de nettoyage dans l'industrie agro-alimentaire, évitent de laisser traîner les tuyaux au sol prolongeant ainsi leur durée de vie.

- Capacité maximum 40M pour tuyau ½ ou 30M pour tuyau ¾
- Capacité maximum 20M pour tuyau ¾ ou 25M pour tuyau ½



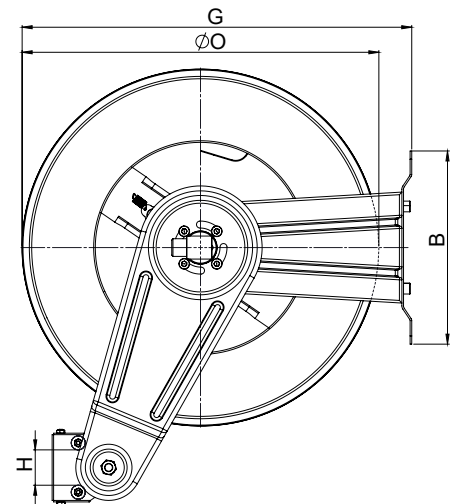
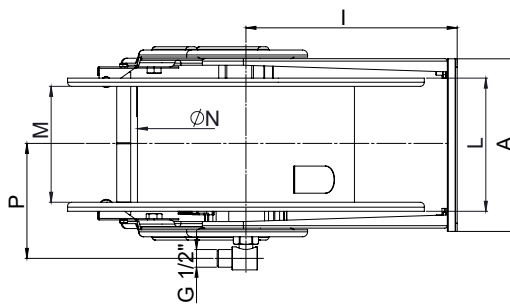
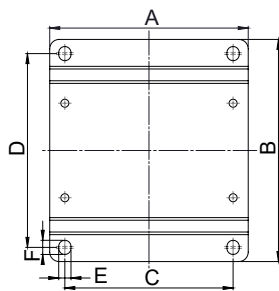
# ENROULEUR INOX À RAPPEL AUTOMATIQUE

## CAPACITÉ 20 MÈTRES DE TUYAU DIAMÈTRE 13



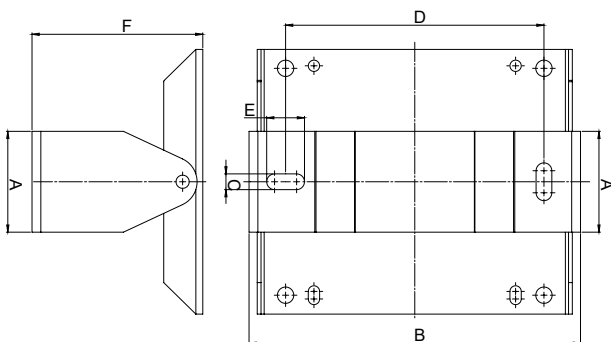
Support pivotant INOX 304L

<b>Max. Pression de service</b>	200 bar
<b>Connection entrée-sortie</b>	1/2" male – 1/2" male
<b>Alésage</b>	12mm
<b>Diam maxi tuyau</b>	1/2"
<b>Long maxi tuyau</b>	3/8" – 20m
	1/2" – 20m
<b>Poids</b>	18 Kg
<b>Matière enrouleur</b>	INOX 304 / INOX 303
<b>Matériel tournant</b>	INOX 304
	Joint: EPDM



Dimensions (mm)	A	B	C	D	E	F	G	H	I	L	M	Ø N	Ø O	P
ENR1320	210	235	178	205	13	15	474	43	257	162	141	264	434	140

### SUPPORT PIVOTANT



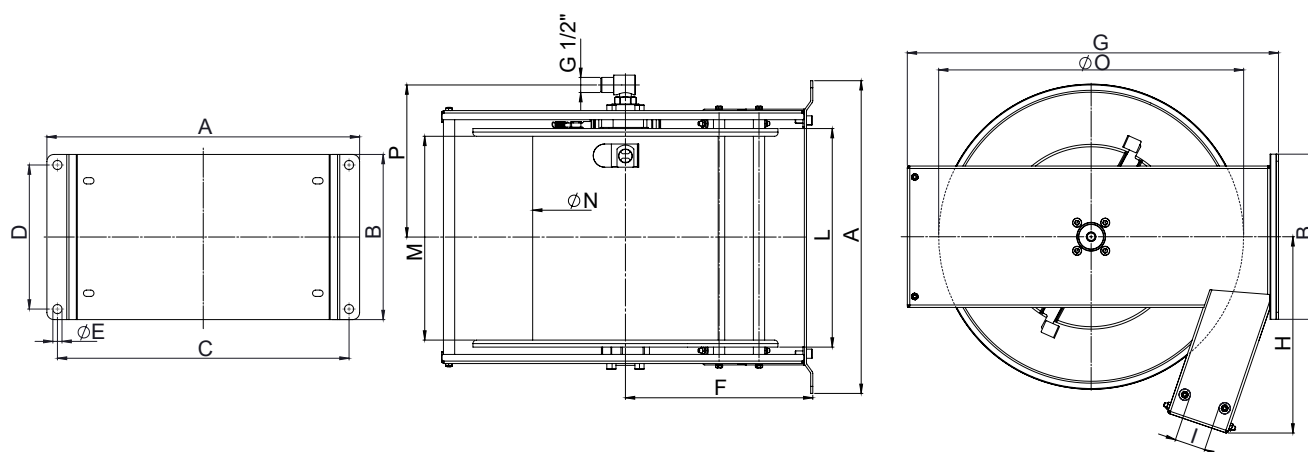
Dimensions (mm)	A	B	C	D	E	F
Support 1320	80	263	12,50	205	30	135,50

# ENROULEUR INOX À RAPPEL AUTOMATIQUE

## CAPACITÉ 40 MÈTRES TUYAU DIAMÈTRE 13

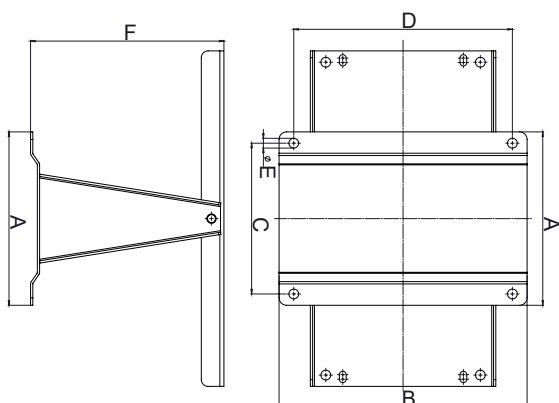


<b>Max. Pression de service</b>	200 bar
<b>Connection entrée-sortie</b>	1/2" male – 1/2" male
<b>Alésage</b>	12mm
<b>Diam maxi tuyau</b>	1/2"
<b>Long maxi tuyau</b>	1/2" – 40m
<b>Poids</b>	36 Kg
<b>Matière enrouleur</b>	INOX 304 / INOX 303
<b>Matériel tournant</b>	INOX 304
	Joint : EPDM



Dimensions (mm)	A	B	C	D	ØE	F	G	H	I	L	M	ØN	ØO	P
<b>ENR1340</b>	445	235	279	205	13	266,50	528	279	44	311	290	264	434	216,50

### SUPPORT PIVOTANT



Dimensions (mm)	A	B	C	D	E	F
<b>Support 1340</b>	230	329	200	290	13	256,50

# FlexBOT<sup>®</sup>

**Le Bouchon Obturateur Durable**

La **RÉPONSE** assurée à vos Audits IFS et BRC



## Applications

Vinicole  
Brassicole  
Alimentaire



## Propriétés

**Bouchon obturateur innovant**, avec système d'aération intégré, conçu pour prolonger la vie de vos flexibles alimentaires en les protégeant de toute intrusion d'insectes et de nuisibles tout en laissant circuler l'air pour permettre leur séchage et éviter l'apparition de moisissures.

## Matière

Polypropylène

## Conforme aux normes en vigueur

FDA CFR 21 item 177.1520

## Caractéristiques

Conçus pour raccord Macon, SMS, DIN  
Partie Mâle fileté, Partie Femelle avec ou sans écrou 304L  
Autres configurations, nous consulter

RACCORDS	FlexBOT <sup>®</sup> Raccords Males	FlexBOT <sup>®</sup> Raccord Femelle
MACON	Ø 40 mm	Ø 54 mm
	Ø 50 mm	Ø 66 mm
	Ø 70 mm	Ø 90 mm
SMS	Ø 38 mm	Ø 57 mm
	Ø 51 mm	Ø 66 mm
DIN	Ø 40 mm	Ø 65 mm
	Ø 50 mm	Ø 54 mm

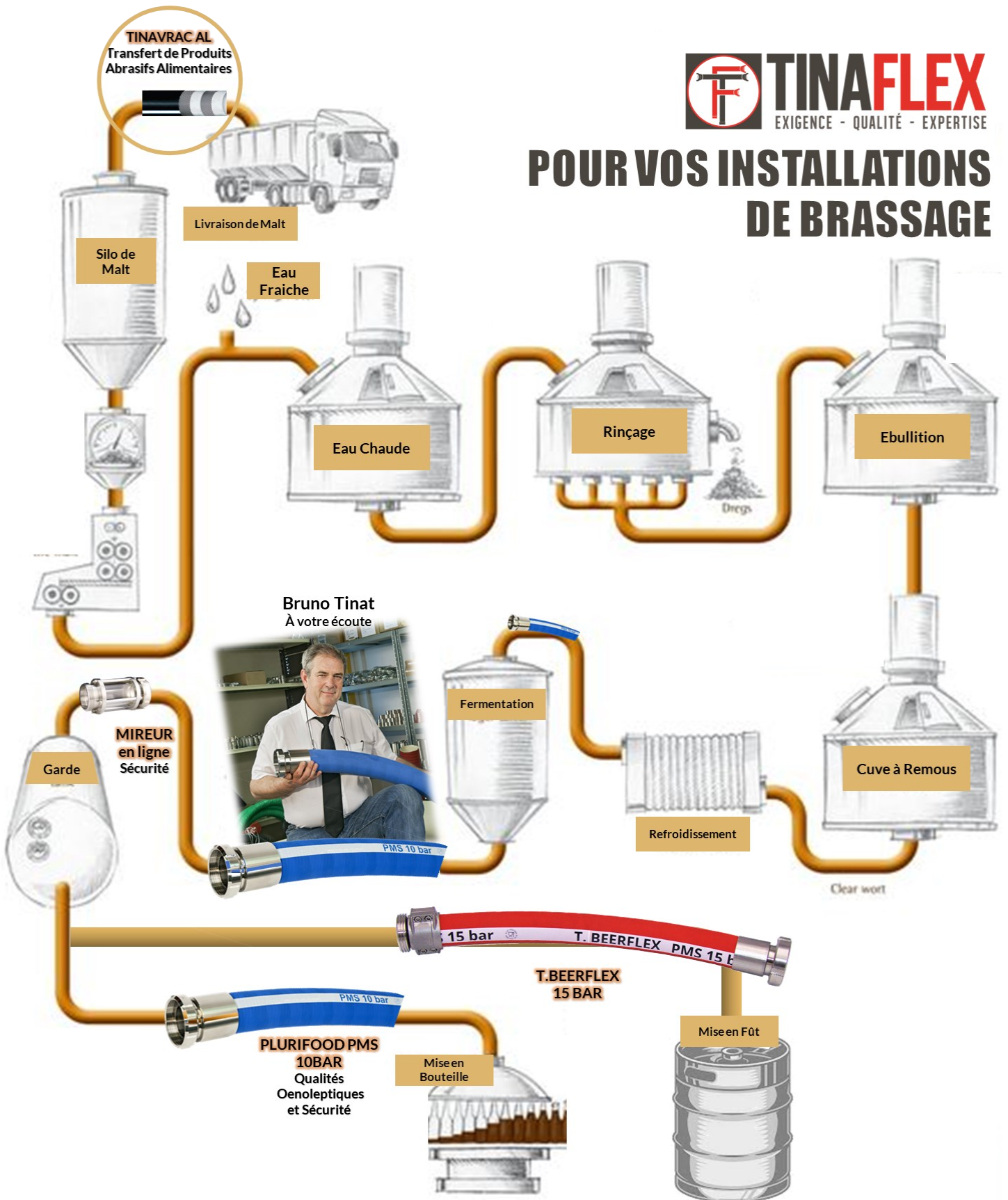


RACCORDS & ACCESSOIRES

**TINAVRAC AL**  
Transfert de Produits  
Abrasifs Alimentaires



# POUR VOS INSTALLATIONS DE BRASSAGE



**LE NETTOYAGE**

Enrouleurs INOX

TINAVAP

Balles de Nettoyage

**L'INNOVATION**

Le FlexBOT®

L'hivernage réussi de vos tuyaux



**RACCORDS INOX**

Maçon	SMS	DIN	Sphérique
Mâle ou femelle Ø43 à 103	Mâle ou femelle Ø 25 à 104	Mâle ou femelle Ø 15 à 150	Mâle ou femelle Ø 100 à 150 (2-3 crochets)

**LES UTILITÉS**

Tuyau caoutchouc nettoyage ARIANA TA  
Tuyau PVC multiservices TINALAV  
Tuyau TPE multiservices PHARMAPRESS

**PISTOLETS LAITON**  
coupleurs rapides

[www.tinaflex.fr](http://www.tinaflex.fr)

Fabrication et Solutions d'Implantation de Flexibles Industriels  
+33 (0)1 69 47 60 46 - [contact@tinaflex.fr](mailto:contact@tinaflex.fr)

FABRICANT DE FLEXIBLES - FOURNITURE DE TUYAUX & RACCORDS



# TINAFLEX

EXIGENCE - QUALITÉ - EXPERTISE

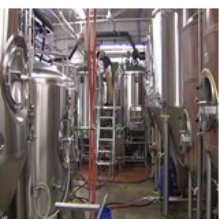
7 rue Montespan - Le Magellan - 91000 EVRY

Tel: +33 (0)1 69 47 60 48

Fax: +33 (0)1 69 47 60 70

[contact@tinaflex.fr](mailto:contact@tinaflex.fr)

[www.tinaflex.fr](http://www.tinaflex.fr)



BRASSICOLE



EXIGENCE



CONSEIL



VINICOLE



QUALITÉ



EXPERTISE



ALIMENTAIRE

## CONSEILS SUR-MESURE